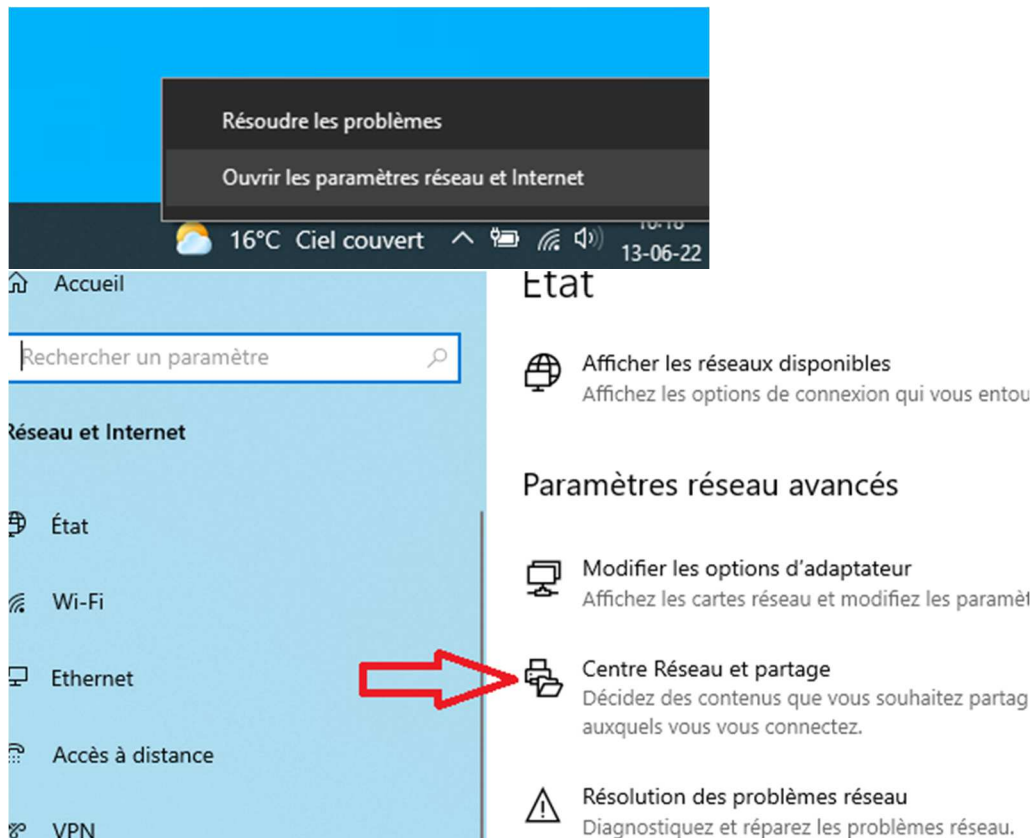
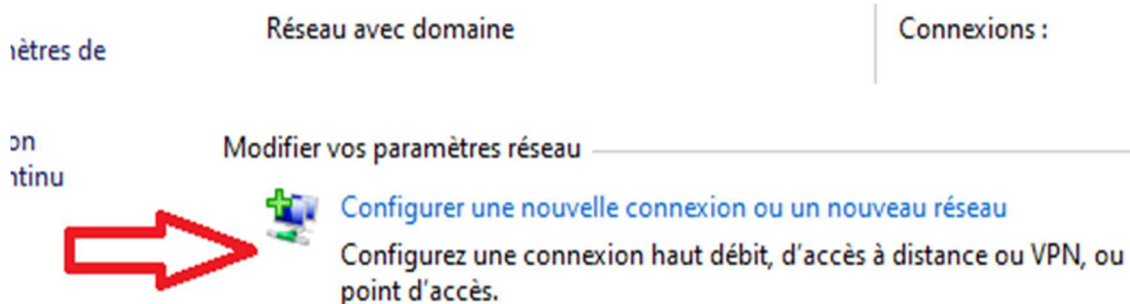


Procédure de connexion Wifi EDUROAM ARES

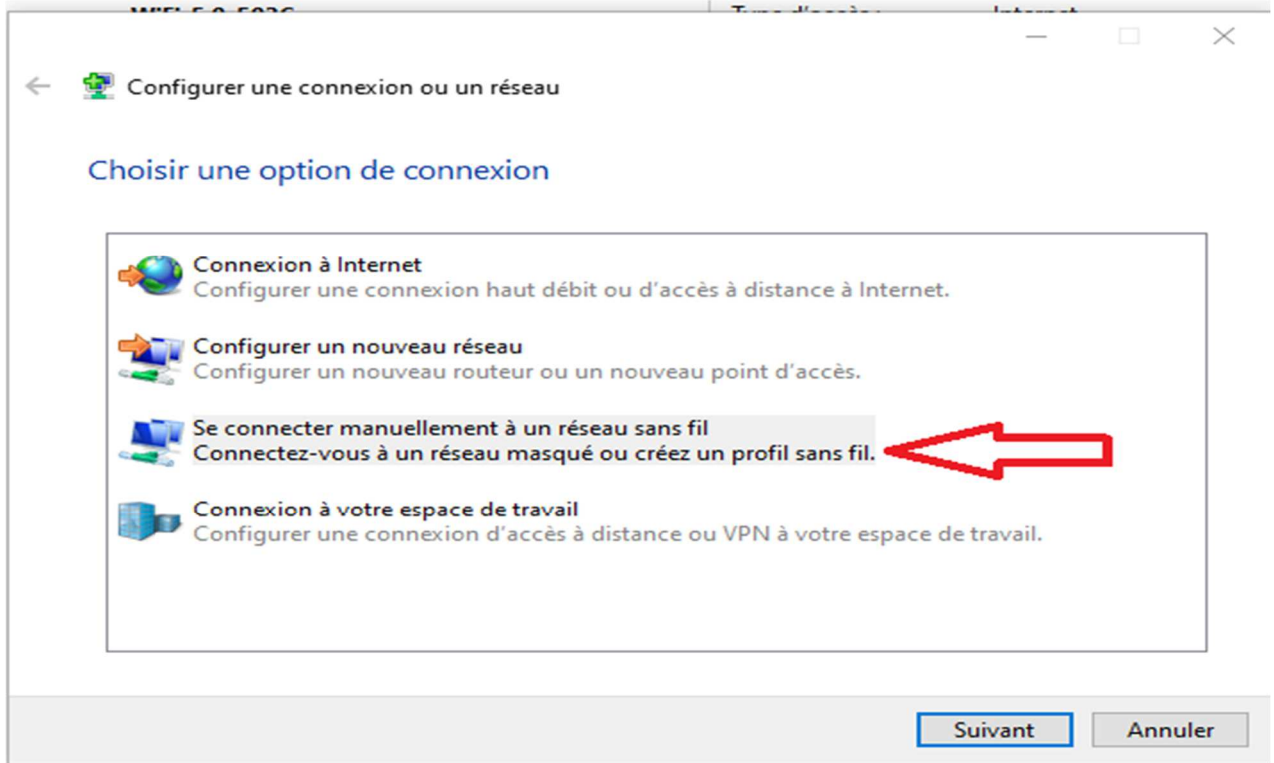
1. Commencez par vous rendre dans le « **Centre réseau et Partage** » de votre ordinateur :
 - soit via Panneau de configuration > Réseaux et Internet > Centre réseau et Partage
 - soit en cliquant sur l'icône représentant les barrettes de réseau sans fil en bas à droite de votre écran :
→ Sélectionnez « **Ouvrir les paramètres réseau et Internet** » et ensuite « **Centre Réseau et Partage** »



2. Cliquez sur « **Configurer une nouvelle connexion...** »

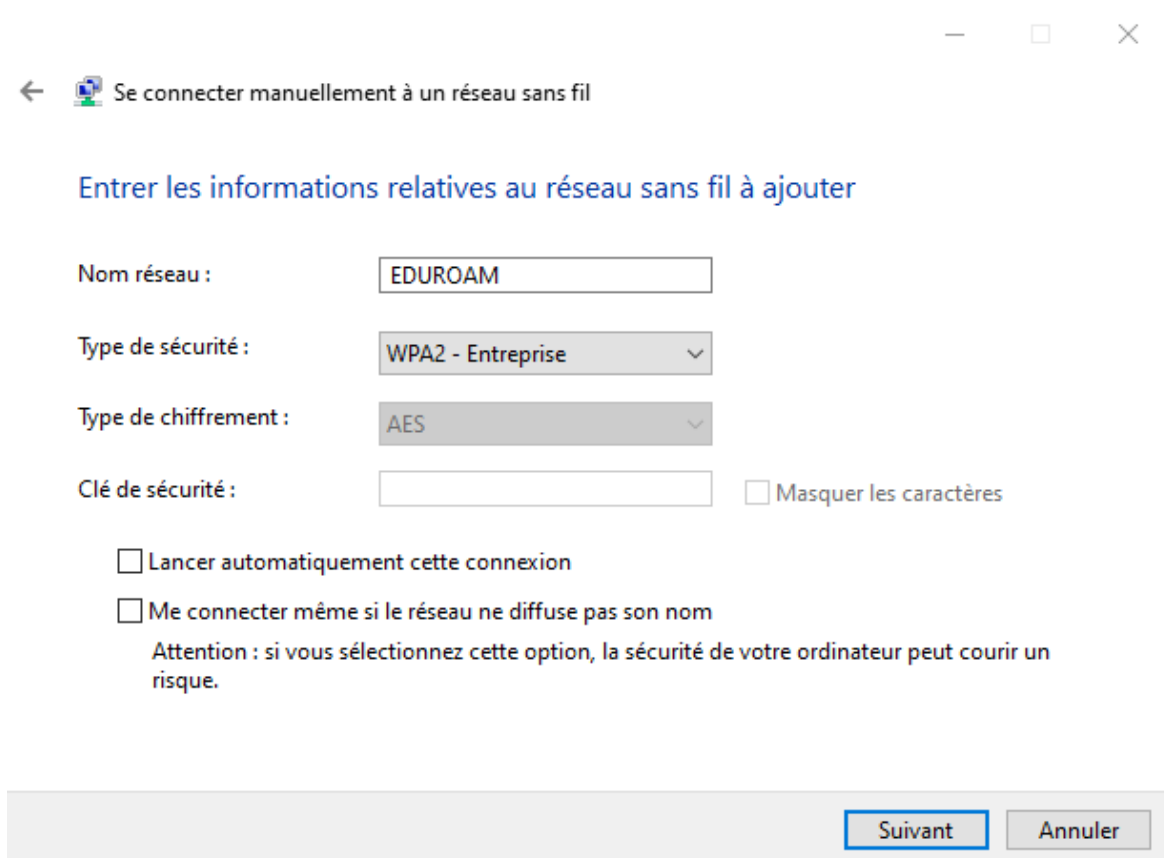


3. Choisissez « **Se connecter manuellement à un réseau sans fil** »




4. Renseignez les champs comme ci-dessous, puis cliquez sur 'Suivant'

- *Nom du réseau* : **EDUROAM**
- *Type de sécurité* : WPA2 - Entreprise
- *Type de chiffrement* : AES
- **Décocher** "Lancer automatiquement cette connexion"



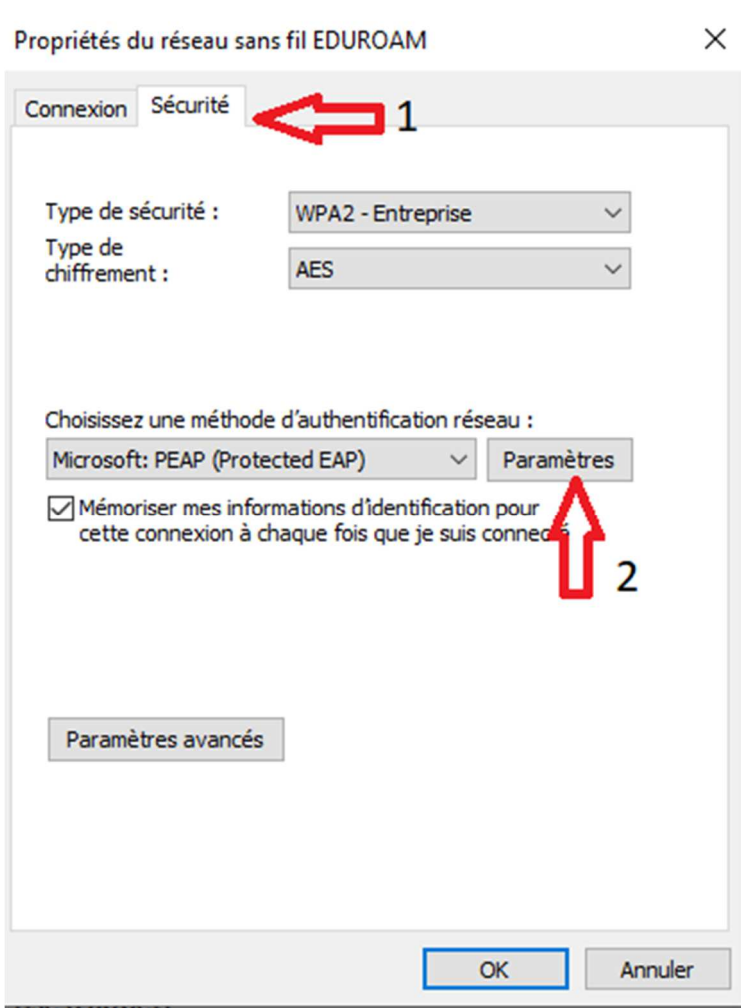
5. Le profil est à présent créé, il faut maintenant configurer la connexion → cliquer sur « **Modifier les paramètres de connexion** »

←  Se connecter manuellement à un réseau sans fil

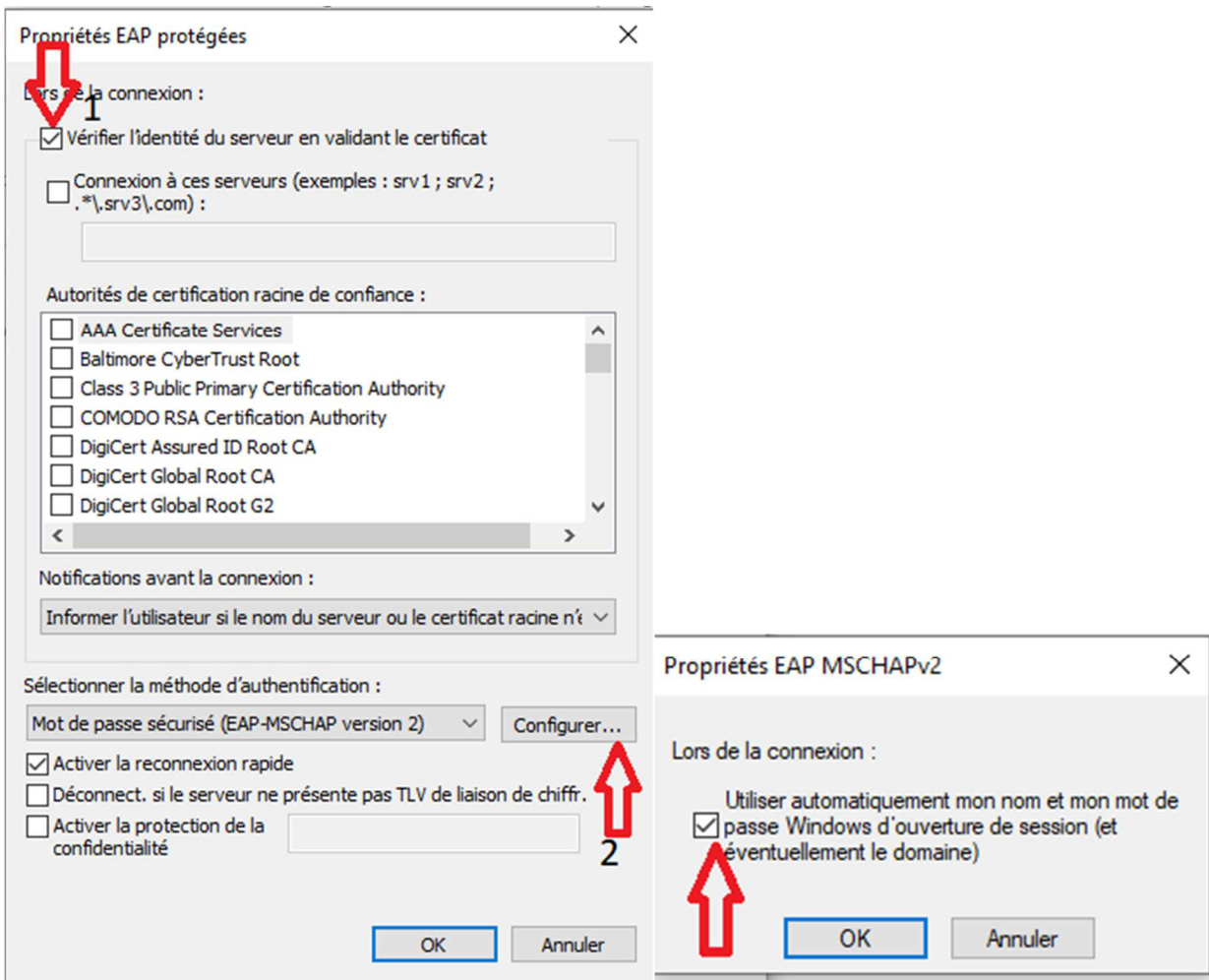
EDUROAM a été correctement ajouté.

→ **Modifier les paramètres de connexion**
Ouvre les propriétés de connexion pour me permettre de modifier certains paramètres.

6. Dans l'onglet « **Sécurité** » cliquez sur « **Paramètres** »



7. **Décochez** la case « **Vérifier l'identité du serveur...** » puis cliquez sur « **Configurer** » et ensuite **décochez** la case « **Utiliser automatiquement....** »



8. Une fois ces modifications faites, cliquez sur '**OK**'. Rendez-vous ensuite sur l'icône réseau Wifi de votre ordinateur et choisissez la connexion **EDUROAM**. Cliquez sur '**Connecter**'

Vos identifiants sont les suivants :

Login : **nomd'utilisateur@ares-ac.be**

Mot de passe : votre mot de passe Cerbère (qui donne accès à l'intranet du Ministère - intra.cfwb.be).

Si vous l'avez oublié, vous pouvez en solliciter un nouveau via le lien suivant :

<https://www.users.cfwb.be/IDMProv/jsps/pwdmgt/ForgotPassword.jsf> (Choisir le contexte

"**Académie de Recherche et d'Enseignement supérieur**")